

LOS PATIOS DE DOÑA BLANCA

PROMOCIÓN 21 VIVIENDAS, GARAJES Y TRASTEROS

Calle Albarreda, nº 16, esq. calle Ángel Urzáiz, nº 8.
El Puerto de Santa María. Cádiz

VIVIENDA Nº 1

SUPERFICIE CONSTRUIDA

SOBRE RASANTE **126,43 m²**

SUPERFICIE ÚTIL DE VIVIENDA

TOTAL SUPERFICIE ÚTIL VIVIENDA **86,58 m²**

SUPERFICIE ESPARCIMIENTO

PLANTA BAJA

Terraza cubierta (porche) 6,52 m²

Terraza descubierta (porche) 4,09 m²

Patio -

PLANTA DE CUBIERTA

Terraza-Solarium 41,72 m²

TOTAL SUPERFICIE ESPARCIMIENTO **52,33 m²**

SUPERFICIE CONSTRUIDA s/D J.A. 218/2005

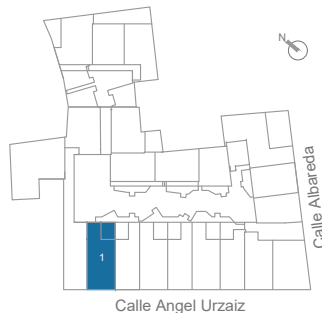
119,32 m²

SUPERFICIE ÚTIL DE VIVIENDA s/D J.A. 218/2005

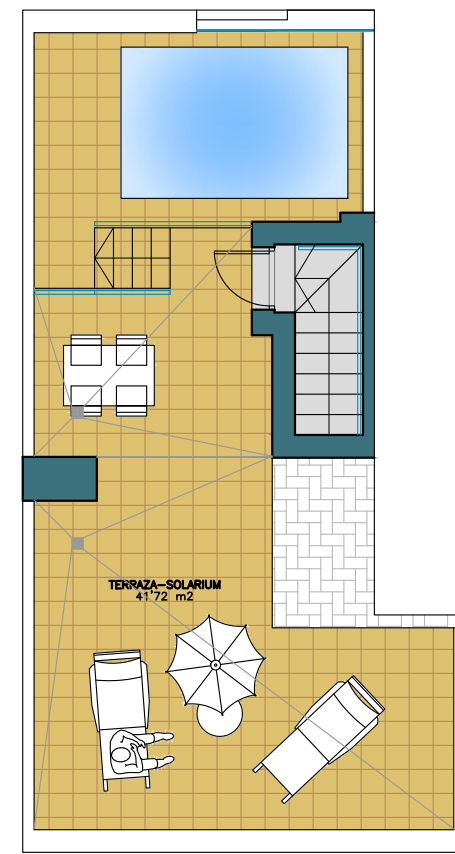
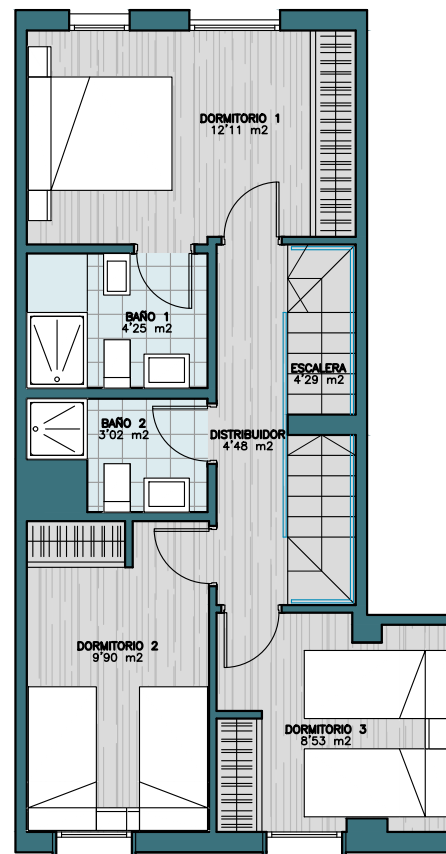
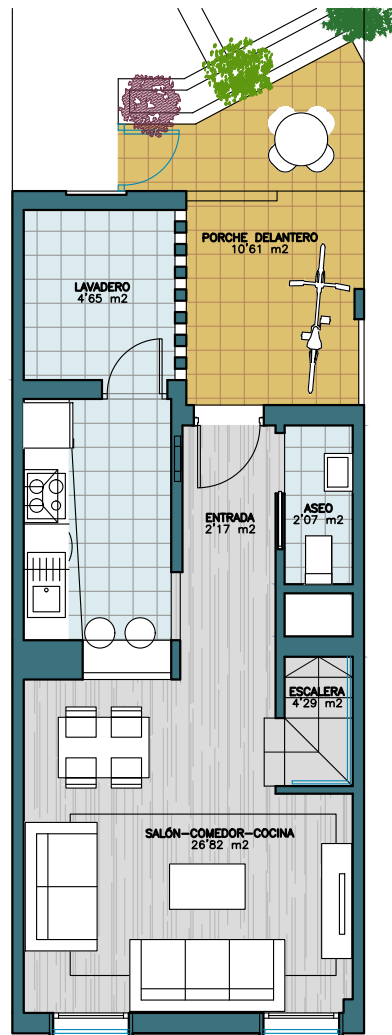
95,24 m²

Versión 2.0 - Fecha: 05/08/2022

Ubicación de tipo de vivienda en Parcelario



eslaca gráfica: 0 0.5 1 2 3 4 5



PROMUEVE:
LOS PATIOS DE DOÑA BLANCA S.C.A.

GESTIONA:
IMPULSA SUR
www.impulsasur.com

COMERCIALIZA:
AviumSur
ASESORES INMOBILIARIOS
www.aviumsur.com

ESTUDIO DE ARQUITECTURA:
ARIZAGRAU
ARQUITECTURA Y DISEÑO

DATE UN NUEVO AIRE

www.lospatiosdedonablanca.com

662 964 974

Advertencia legal: La información que se muestra o continuación ha sido elaborado a partir del Proyecto Básico del edificio y puede sufrir modificaciones por exigencias técnicas, justificadas en todo caso al Proyecto de Ejecución. Los dibujos son orientativos y no representan un compromiso de ejecución. En el caso de cambios, no necesariamente conforme al plano de ejecución, el contratante será responsable de las modificaciones. El contratante será responsable de las modificaciones por razones técnicas, jurídicas o comerciales.