

LOS PATIOS DE DOÑA BLANCA

PROMOCIÓN 21 VIVIENDAS, GARAJES Y TRASTEROS

Calle Albareda, nº 16, esq. calle Ángel Urzáiz, nº 8.
El Puerto de Santa María. Cádiz

VIVIENDA Nº 2

SUPERFICIE CONSTRUIDA

SOBRE RASANTE **102,18 m²**

SUPERFICIE ÚTIL DE VIVIENDA

TOTAL SUPERFICIE ÚTIL VIVIENDA **68,20 m²**

SUPERFICIE ESPARCIMIENTO

PLANTA BAJA

Terraza cubierta (porche) 6,06 m²

Terraza descubierta (porche) 4,11 m²

Patio -

PLANTA DE CUBIERTA

Terraza-Solarium 28,88 m²

TOTAL SUPERFICIE ESPARCIMIENTO **39,05 m²**

SUPERFICIE CONSTRUIDA s/D J.A. 218/2005

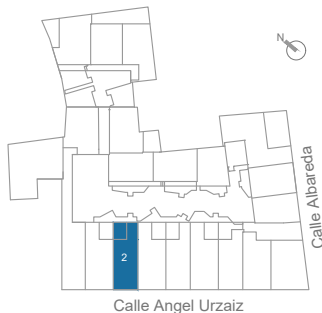
95,51 m²

SUPERFICIE ÚTIL DE VIVIENDA s/D J.A. 218/2005

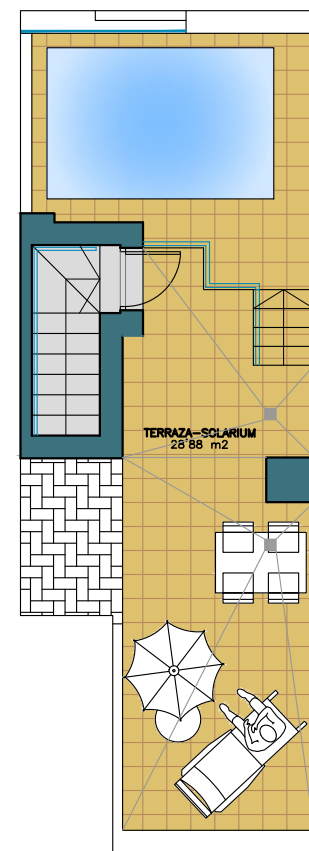
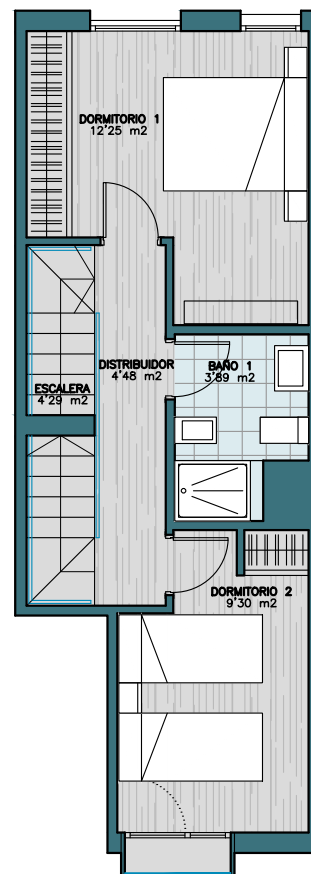
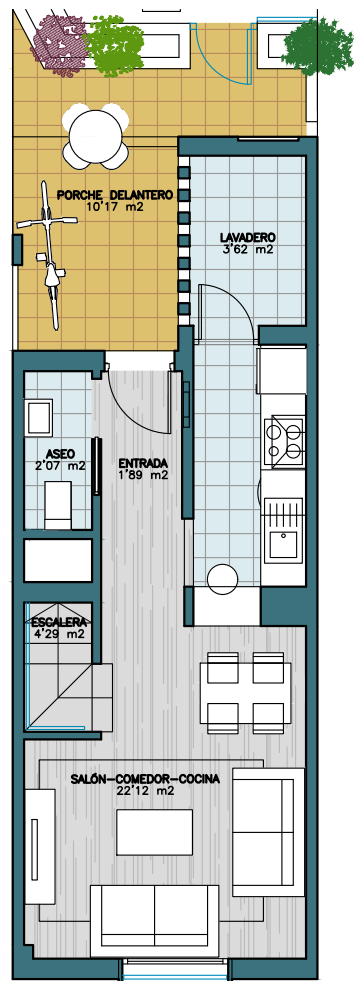
75,02 m²

Versión 2.0 - Fecha: 05/08/2022

Ubicación de tipo de vivienda en Parcelario



eslaca gráfica: 0 0.5 1 2 3 4 5



PROMUEVE:
LOS PATIOS DE DOÑA BLANCA S.C.A.

GESTIONA:
IMPULSA SUR
www.impulsasur.com

COMERCIALIZA:
AviumSur
ASESORES INMOBILIARIOS
www.aviumsur.com

ESTUDIO DE ARQUITECTURA:
ARIZAGRAU
arquitectura y ambiente

DATE UN NUEVO AIRE

www.lospatiosdedonablanca.com

662 964 974

Advertencia legal: La información que se muestra a continuación ha sido elaborada a partir del Proyecto Básico del edificio y puede sufrir modificaciones por exigencias técnicas, justificándose en todo caso al Proyecto de Ejecución. Las superficies son aproximadas y la ubicación de aparatos sanitarios, instalaciones y mobiliario, en el caso de incluirse, no necesariamente conforme al plano. El contenido tiene carácter de que se le entregue el D.U.A. cuando se su disposición en las oficinas de la empresa comercializadora (AviumSur), pudiendo ser modificado por razones técnicas, jurídicas o comerciales.