

LOS PATIOS DE DOÑA BLANCA

PROMOCIÓN 21 VIVIENDAS, GARAJES Y TRASTEROS

Calle Albareda, nº 16, esq. calle Ángel Urzáiz, nº 8.
El Puerto de Santa María. Cádiz

VIVIENDA Nº 5

SUPERFICIE CONSTRUIDA

SOBRE RASANTE **126,43 m²**

SUPERFICIE ÚTIL DE VIVIENDA

TOTAL SUPERFICIE ÚTIL VIVIENDA **86,56 m²**

SUPERFICIE ESPARCIMIENTO

PLANTA BAJA

Terraza cubierta (porche) 6,52 m²

Terraza descubierta (porche) 6,78 m²

Patio -

PLANTA DE CUBIERTA

Terraza-Solarium 41,71 m²

TOTAL SUPERFICIE ESPARCIMIENTO **55,01 m²**

SUPERFICIE CONSTRUIDA s/D J.A. 218/2005

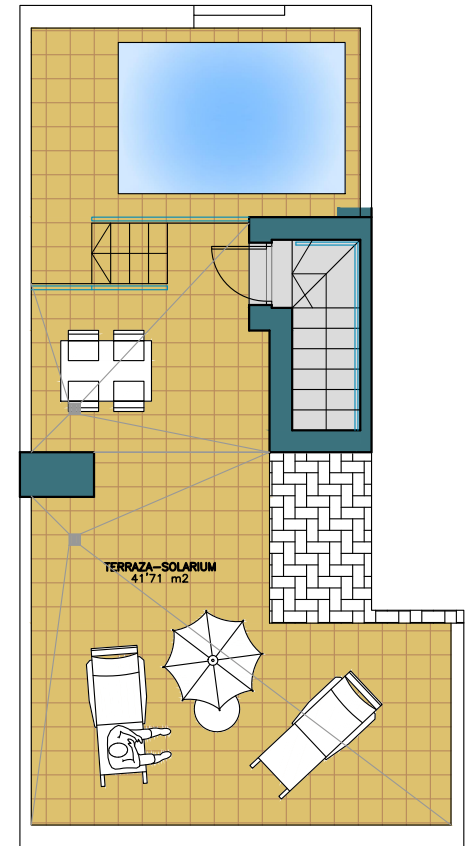
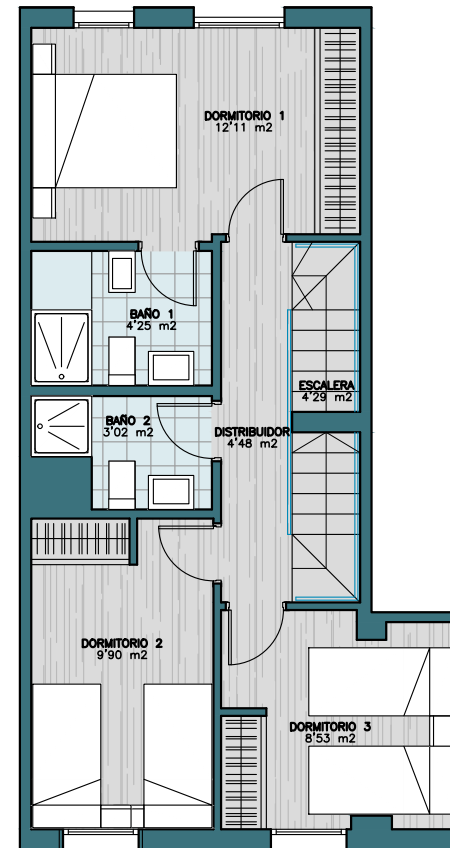
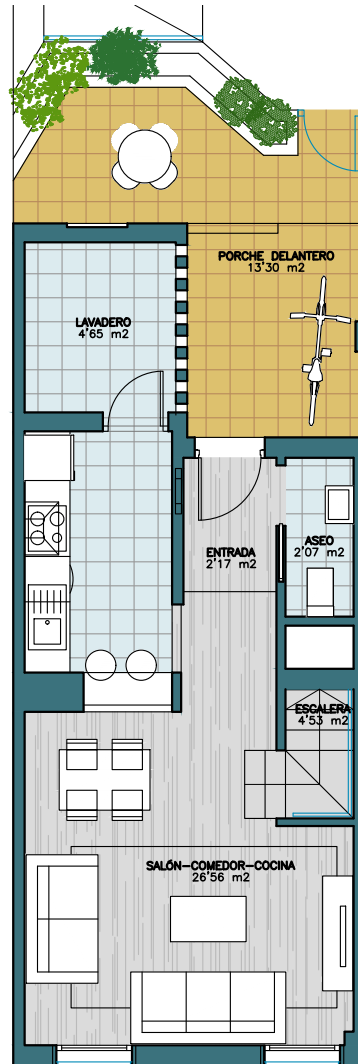
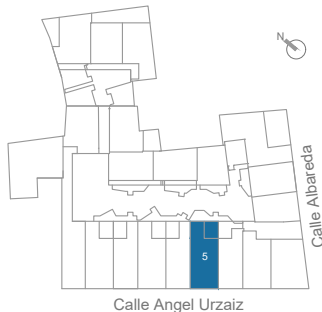
119,32 m²

SUPERFICIE ÚTIL DE VIVIENDA s/D J.A. 218/2005

95,22 m²

Versión 2.0 - Fecha: 05/08/2022

Ubicación de tipo de vivienda en Parcelario



PROMUEVE:
LOS PATIOS DE DOÑA BLANCA S.C.A.

GESTIONA:
IMPULSA SUR
www.impulsasur.com

COMERCIALIZA:
AviumSur
ASESORES INMOBILIARIOS
www.aviumsur.com

ESTUDIO DE ARQUITECTURA:
ARIZAGRAU
ARQUITECTURA Y DISEÑO

DATE UN NUEVO AIRE

www.lospatiosdedonablanca.com

662 964 974