

LOS PATIOS DE DOÑA BLANCA

PROMOCIÓN 21 VIVIENDAS, GARAJES Y TRASTEROS

Calle Albareda, nº 16, esq. calle Ángel Urzáiz, nº 8.
El Puerto de Santa María. Cádiz

VIVIENDA Nº 8

SUPERFICIE CONSTRUIDA

SOBRE RASANTE **123,31 m²**

SUPERFICIE ÚTIL DE VIVIENDA

TOTAL SUPERFICIE ÚTIL VIVIENDA **88,15 m²**

SUPERFICIE ESPARCIMIENTO

PLANTA BAJA

Terraza cubierta (porche)	-
Terraza descubierta (porche)	-
Patio	-

PLANTA DE CUBIERTA

Terraza-Solarium	43,81 m ²
------------------	----------------------

TOTAL SUPERFICIE ESPARCIMIENTO

43,81 m²

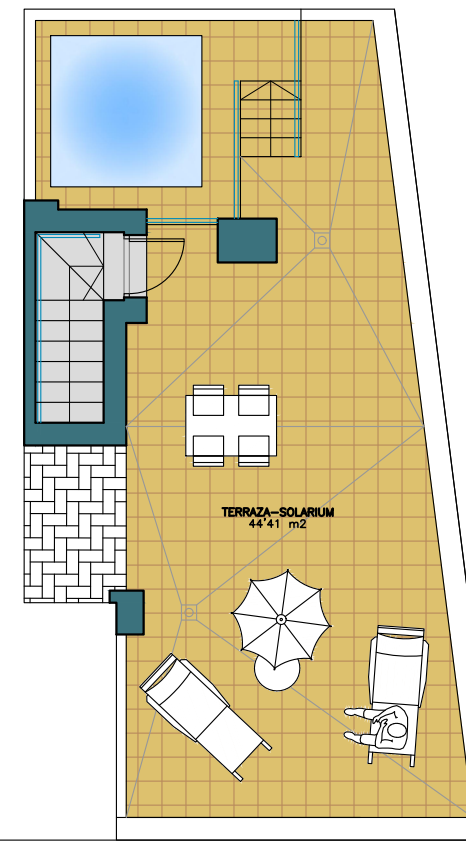
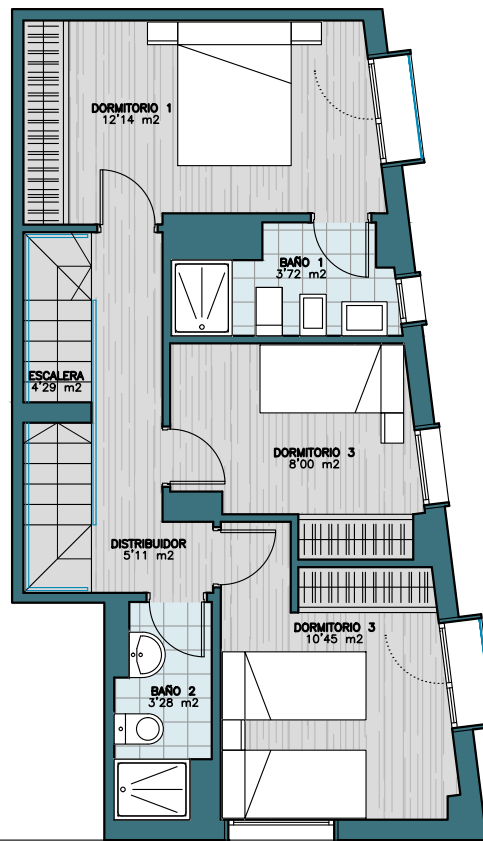
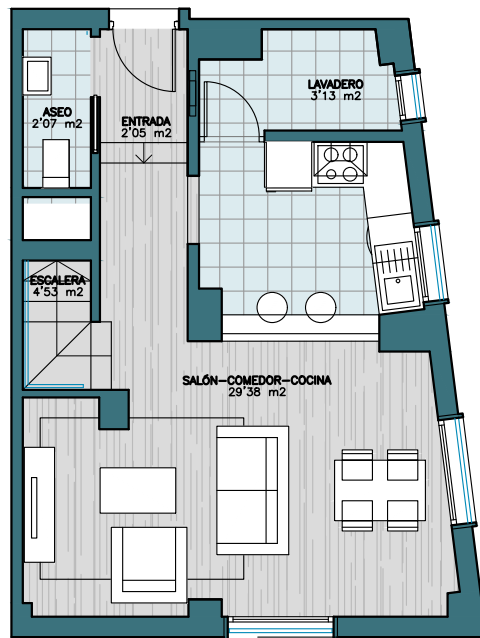
SUPERFICIE CONSTRUIDA s/D J.A. 218/2005

123,73 m²

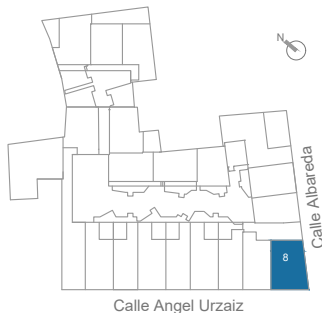
SUPERFICIE ÚTIL DE VIVIENDA s/D J.A. 218/2005

96,97 m²

Versión 2.0 - Fecha: 05/08/2022



Ubicación de tipo de vivienda en Parcelario



PROMUEVE:
LOS PATIOS DE DOÑA BLANCA S.C.A.

GESTIONA:
IMPULSA SUR
www.impulsasur.com

COMERCIALIZA:
AviumSur
ASESORES INMOBILIARIOS
www.aviumsur.com

ESTUDIO DE ARQUITECTURA:
ARIZAGRAU
arquitectura y ambiente

DATE UN NUEVO AIRE

www.lospatiosdedonablanca.com

662 964 974

Advertencia legal: La información que se muestra a continuación ha sido elaborada a partir del Proyecto Básico del edificio y puede sufrir modificaciones por exigencias técnicas, justificadas en todo caso al Proyecto de Ejecución. Las superficies son aproximadas y la ubicación de aparatos sanitarios, instalaciones y mobiliario, en el caso de incluirse, no necesariamente conforma al plano. El contenido tiene derecho a que se le entregue el D.U.R. cuando se le emplace en las oficinas de la empresa comercializadora (imagen) u otros, pudiendo ser modificado por razones técnicas, jurídicas o comerciales.