

LOS PATIOS DE DOÑA BLANCA

PROMOCIÓN 21 VIVIENDAS, GARAJES Y TRASTEROS

Calle Albareda, nº 16, esq. calle Ángel Urzáiz, nº 8.
El Puerto de Santa María. Cádiz

VIVIENDA Nº 11

SUPERFICIE CONSTRUIDA

SOBRE RASANTE **140,05 m²**

SUPERFICIE ÚTIL DE VIVIENDA

TOTAL SUPERFICIE ÚTIL VIVIENDA **90,07 m²**

SUPERFICIE ESPARCIMIENTO

PLANTA BAJA

Terraza cubierta (porche) -

Terraza descubierta (porche) 14,21 m²

Patío -

PLANTA DE CUBIERTA

Terraza-Solarium 38,83 m²

TOTAL SUPERFICIE ESPARCIMIENTO 53,04 m²

SUPERFICIE CONSTRUIDA s/D J.A. 218/2005

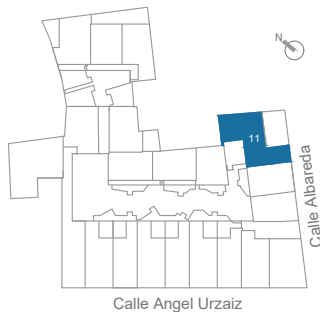
140,52 m²

SUPERFICIE ÚTIL DE VIVIENDA s/D J.A. 218/2005

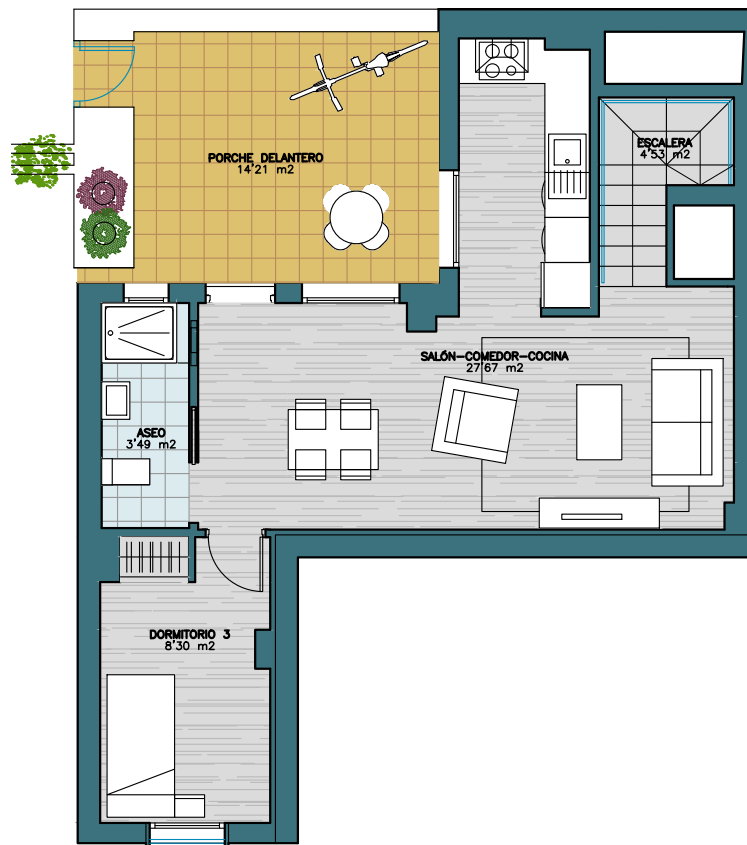
99,08 m²

Versión 2.0 - Fecha: 05/08/2022

Ubicación de tipo de vivienda en Parcelario



eslaca gráfica: 0 0.5 1 2 3 4 5



PROMUEVE:
LOS PATIOS DE DOÑA BLANCA S.C.A.

GESTIONA:
IMPULSA SUR
www.impulsasur.com

COMERCIALIZA:
AviumSur
ASESORES INMOBILIARIOS
www.aviumsur.com

ESTUDIO DE ARQUITECTURA:
ARIZAGRAU
ARQUITECTURA Y DISEÑO

DATE UN NUEVO AIRE

www.lospatiosdedonablanca.com

662 964 974

Advertencia legal: La información que se muestra a continuación ha sido elaborada a partir del Proyecto Básico del edificio y puede sufrir modificaciones por exigencias técnicas, distorsiones en todo caso al Proyecto de Ejecución. Las superficies son aproximadas y la ubicación de aparatos sanitarios, instalaciones y mobiliario, en el caso de incluirse, no necesariamente conforme al plano. El consumidor tiene derecho a que se le entregue el D.U.A. estando a su disposición en los oficinas de la empresa comercializadora Ingeniería Inmobiliaria, pudiendo ser modificada por razones técnicas, jurídicas o comerciales.

LOS PATIOS DE DOÑA BLANCA

PROMOCIÓN 21 VIVIENDAS, GARAJES Y TRASTEROS

Calle Albareda, nº 16, esq. calle Ángel Urzáiz, nº 8.
El Puerto de Santa María. Cádiz

VIVIENDA Nº 11

SUPERFICIE CONSTRUIDA

SOBRE RASANTE **140,05 m²**

SUPERFICIE ÚTIL DE VIVIENDA

TOTAL SUPERFICIE ÚTIL VIVIENDA **90,07 m²**

SUPERFICIE ESPARCIMIENTO

PLANTA BAJA

Terraza cubierta (porche) -

Terraza descubierta (porche) 14,21 m²

Patio -

PLANTA DE CUBIERTA

Terraza-Solarium 38,83 m²

TOTAL SUPERFICIE ESPARCIMIENTO 53,04 m²

SUPERFICIE CONSTRUIDA s/D J.A. 218/2005

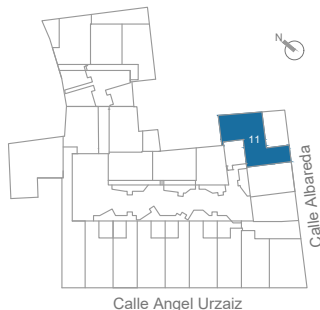
140,52 m²

SUPERFICIE ÚTIL DE VIVIENDA s/D J.A. 218/2005

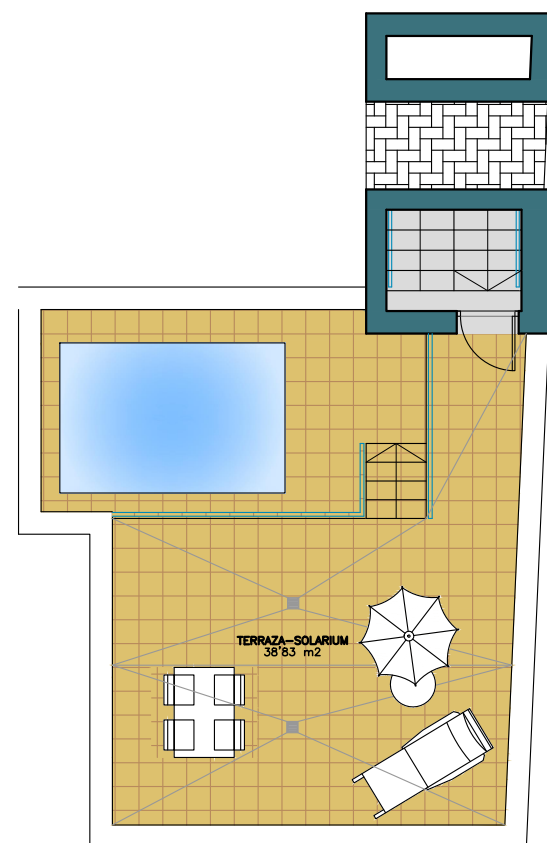
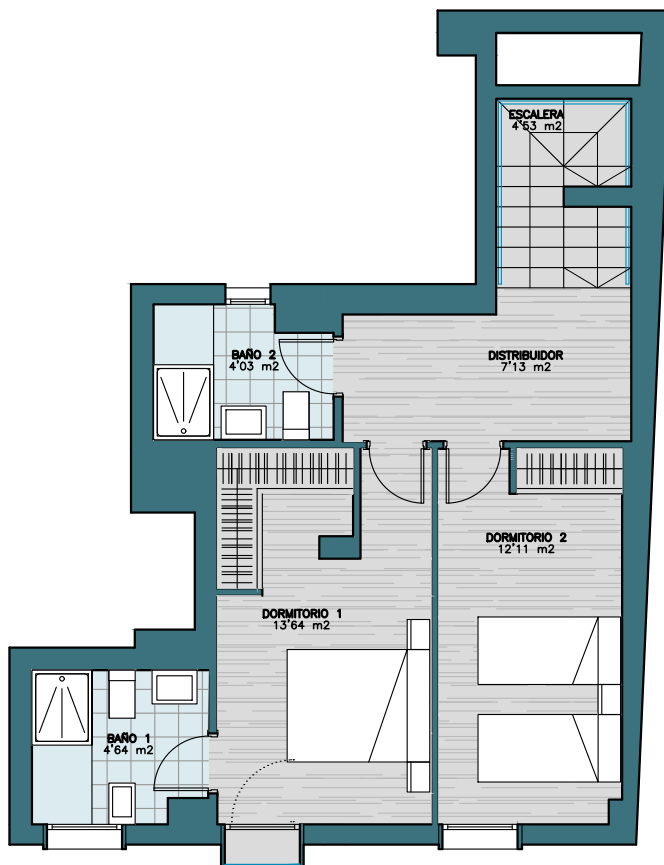
99,08 m²

Versión 2.0 - Fecha: 05/08/2022

Ubicación de tipo de vivienda en Parcelario



eslaca gráfica:



PROMUEVE:
LOS PATIOS DE DOÑA BLANCA S.C.A.

GESTIONA:
IMPULSA SUR
www.impulsasur.com

COMERCIALIZA:
Avium Sur
ASESORES INMOBILIARIOS
www.aviumsur.com

ESTUDIO DE ARQUITECTURA:
ARIZABRAU
ARQUITECTURA Y ESPACIOS

DATE UN NUEVO AIRE

www.lospatiosdedonablanca.com

662 964 974