

# LOS PATIOS DE DOÑA BLANCA

PROMOCIÓN 21 VIVIENDAS, GARAJES Y TRASTEROS

Calle Albareda, nº 16, esq. calle Ángel Urzáiz, nº 8.  
El Puerto de Santa María. Cádiz

VIVIENDA Nº 12

## SUPERFICIE CONSTRUIDA

SOBRE RASANTE **78,28 m<sup>2</sup>**

## SUPERFICIE ÚTIL DE VIVIENDA

TOTAL SUPERFICIE ÚTIL VIVIENDA **51,40 m<sup>2</sup>**

## SUPERFICIE ESPARCIMIENTO

### PLANTA BAJA

Terraza cubierta (porche) -

Terraza descubierta (porche) 5,15 m<sup>2</sup>

Patio -

### PLANTA DE CUBIERTA

Terraza-Solarium 19,60 m<sup>2</sup>

TOTAL SUPERFICIE ESPARCIMIENTO **24,75 m<sup>2</sup>**

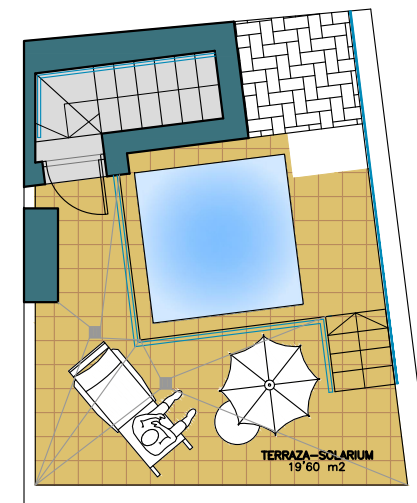
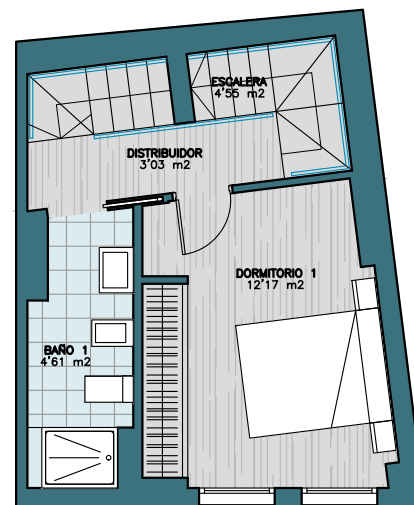
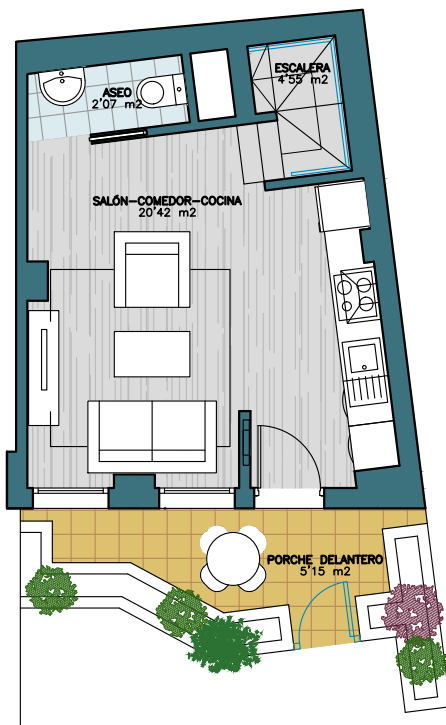
## SUPERFICIE CONSTRUIDA s/D J.A. 218/2005

**78,54 m<sup>2</sup>**

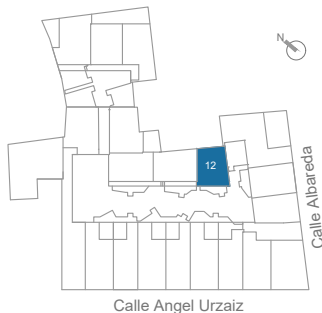
## SUPERFICIE ÚTIL DE VIVIENDA s/D J.A. 218/2005

**56,54 m<sup>2</sup>**

Versión 2.0 - Fecha: 05/08/2022



Ubicación de tipo de vivienda en Parcelario



PROMUEVE:  
LOS PATIOS DE DOÑA BLANCA S.C.A.

GESTIONA:  
IMPULSA SUR  
www.impulsasur.com

COMERCIALIZA:  
AviumSur  
ASESORES INMOBILIARIOS  
www.aviumsur.com

ESTUDIO DE ARQUITECTURA:  
ARIZAGRAU  
arquitectura y urbanismo

DATE UN NUEVO AIRE

www.lospatiosdedonablanca.com

662 964 974

Advertencia legal: La información que se muestra a continuación ha sido elaborada a partir del Proyecto Básico del edificio y puede sufrir modificaciones por exigencias técnicas, justificadas en todo caso al Proyecto de Ejecución. Las superficies son aproximadas y la ubicación de aparatos sanitarios, instalaciones y mobiliario, en el caso de incluirse, no necesariamente conforme al plano. El contenido tiene carácter de referencia y no debe utilizarse para la toma de decisiones sin la supervisión de la empresa comercializadora. Impulsa Sur, pudiendo ser modificada por razones técnicas, jurídicas o comerciales.