

# LOS PATIOS DE DOÑA BLANCA

PROMOCIÓN 21 VIVIENDAS, GARAJES Y TRASTEROS

Calle Albareda, nº 16, esq. calle Ángel Urzáiz, nº 8.  
El Puerto de Santa María. Cádiz

VIVIENDA Nº 13

## SUPERFICIE CONSTRUIDA

SOBRE RASANTE	100,87 m <sup>2</sup>
---------------	-----------------------

## SUPERFICIE ÚTIL DE VIVIENDA

TOTAL SUPERFICIE ÚTIL VIVIENDA	65,38 m <sup>2</sup>
--------------------------------	----------------------

## SUPERFICIE ESPARCIMIENTO

### PLANTA BAJA

Terraza cubierta (porche)	3,95 m <sup>2</sup>
Terraza descubierta (porche)	6,05 m <sup>2</sup>
Patio	-

### PLANTA DE CUBIERTA

Terraza-Solarium	28,52 m <sup>2</sup>
------------------	----------------------

## TOTAL SUPERFICIE ESPARCIMIENTO 38,52 m<sup>2</sup>

## SUPERFICIE CONSTRUIDA s/D J.A. 218/2005

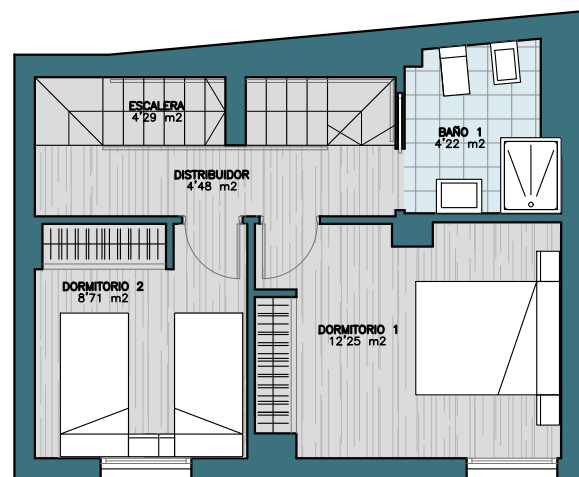
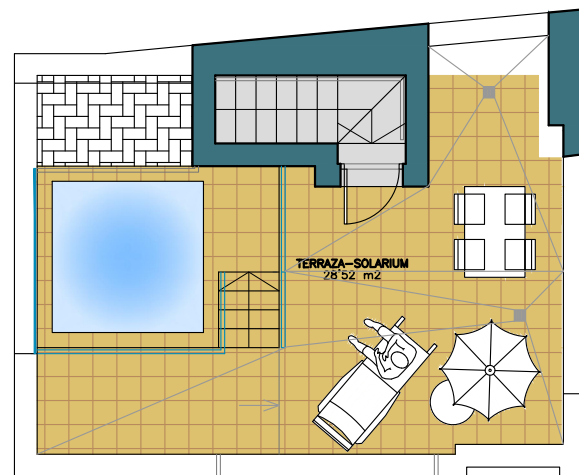
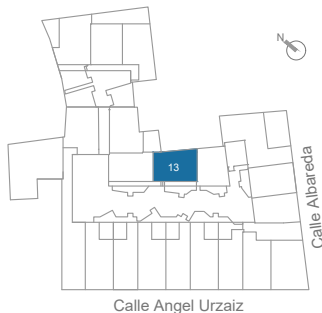
	96,49 m <sup>2</sup>
--	----------------------

## SUPERFICIE ÚTIL DE VIVIENDA s/D J.A. 218/2005

	71,92 m <sup>2</sup>
--	----------------------

Versión 2.0 - Fecha: 05/08/2022

Ubicación de tipo de vivienda en Parcelario



PROMUEVE:  
LOS PATIOS DE DOÑA BLANCA S.C.A.

GESTIONA:  
IMPULSA SUR  
www.impulsasur.com

COMERCIALIZA:  
AviumSur  
ASESORES INMOBILIARIOS  
www.aviumsur.com

ESTUDIO DE ARQUITECTURA:  
ARIZAGRAU  
arquitectura y urbanismo

DATE UN NUEVO AIRE

www.lospatiosdedonablanca.com

662 964 974

Advertencia legal: La información que se muestra a continuación ha sido elaborada a partir del Proyecto Básico del edificio y puede sufrir modificaciones por exigencias técnicas, justificándose en todo caso al Proyecto de Ejecución. Las superficies son aproximadas y la ubicación de aparatos sanitarios, instalaciones y mobiliario, en el caso de incluirse, no necesariamente coincide con el plano. El contenido tiene carácter de información y no constituye oferta de venta, pudiendo ser modificado por razones técnicas, jurídicas o comerciales.