

LOS PATIOS DE DOÑA BLANCA

PROMOCIÓN 21 VIVIENDAS, GARAJES Y TRASTEROS

Calle Albareda, nº 16, esq. calle Ángel Urzáiz, nº 8.
El Puerto de Santa María. Cádiz

VIVIENDA Nº 15

SUPERFICIE CONSTRUIDA

SOBRE RASANTE **100,44 m²**

SUPERFICIE ÚTIL DE VIVIENDA

TOTAL SUPERFICIE ÚTIL VIVIENDA **68,70 m²**

SUPERFICIE ESPARCIMIENTO

PLANTA BAJA

Terraza cubierta (porche) -

Terraza descubierta (porche) 12,24 m²

Patio 8,00 m²

PLANTA DE CUBIERTA

Terraza-Solarium 32,37 m²

TOTAL SUPERFICIE ESPARCIMIENTO **52,61 m²**

SUPERFICIE CONSTRUIDA s/D J.A. 218/2005

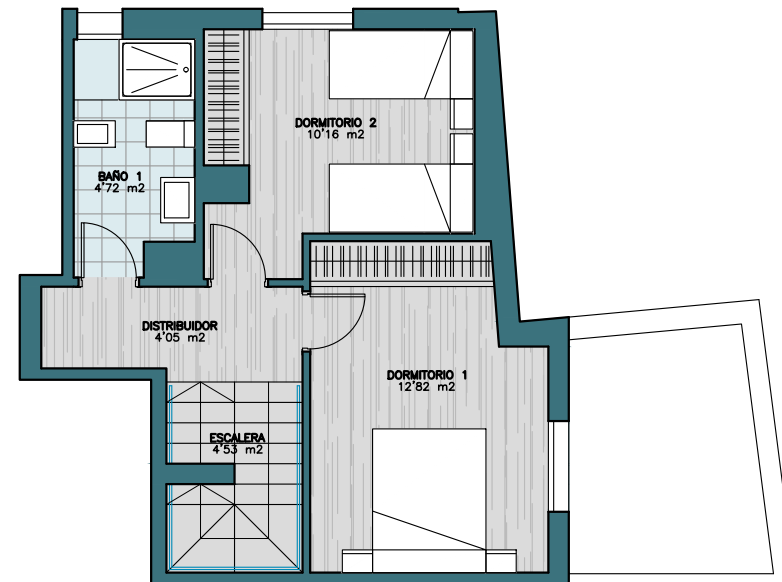
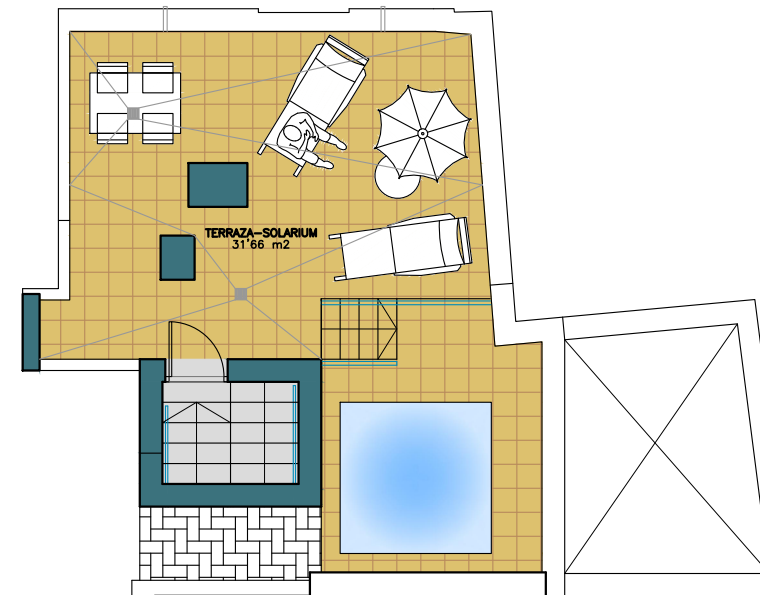
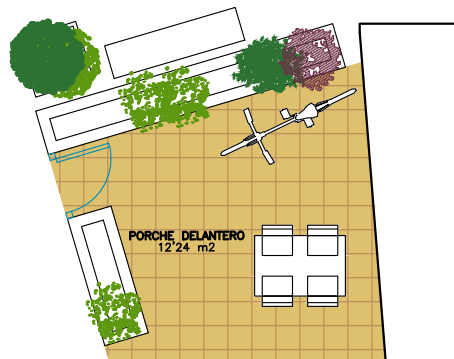
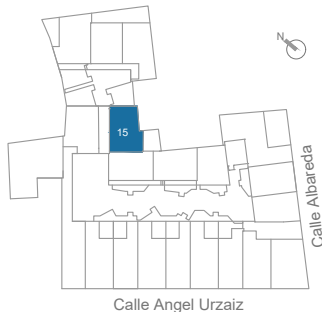
100,78 m²

SUPERFICIE ÚTIL DE VIVIENDA s/D J.A. 218/2005

75,57 m²

Versión 2.0 - Fecha: 05/08/2022

Ubicación de tipo de vivienda en Parcelario



PROMUEVE:

LOS PATIOS DE DOÑA BLANCA S.C.A.

GESTIONA:

www.impulsasur.com

COMERCIALIZA:

Avium Sur
ASESORES INMOBILIARIOS
www.aviumsur.com

ESTUDIO DE ARQUITECTURA:

ARIZAGRAU
ARQUITECTURA Y DISEÑO

DATE UN NUEVO AIRE

www.lospatiosdedonablanca.com

662 964 974

Advertencia legal: La información que se muestra a continuación ha sido elaborada a partir del Proyecto Básico del edificio y puede sufrir modificaciones por exigencias técnicas, justificándose en todo caso al Proyecto de Ejecución. Las superficies son aproximadas y la ubicación de aparatos sanitarios, instalaciones y mobiliario, en el caso de incluirse, no necesariamente conforme al plano. El contenido tiene derecho a que se le entregue el D.U.A. cuando se dispusiera de la empresa comercializadora (imagen) u otros, pudiendo ser modificado por razones técnicas, jurídicas o comerciales.