

LOS PATIOS DE DOÑA BLANCA

PROMOCIÓN 21 VIVIENDAS, GARAJES Y TRASTEROS

Calle Albareda, nº 16, esq. calle Ángel Urzáiz, nº 8.
El Puerto de Santa María. Cádiz

VIVIENDA Nº 16

SUPERFICIE CONSTRUIDA

SOBRE RASANTE **103,07 m²**

SUPERFICIE ÚTIL DE VIVIENDA

TOTAL SUPERFICIE ÚTIL VIVIENDA **68,63 m²**

SUPERFICIE ESPARCIMIENTO

PLANTA BAJA

Terraza cubierta (porche) -

Terraza descubierta (porche) -

Patio 8,53 m²

PLANTA DE CUBIERTA

Terraza-Solarium 30,98 m²

TOTAL SUPERFICIE ESPARCIMIENTO **39,51 m²**

SUPERFICIE CONSTRUIDA s/D J.A. 218/2005

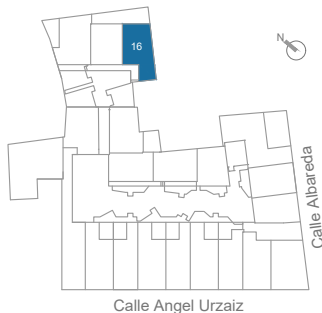
103,42 m²

SUPERFICIE ÚTIL DE VIVIENDA s/D J.A. 218/2005

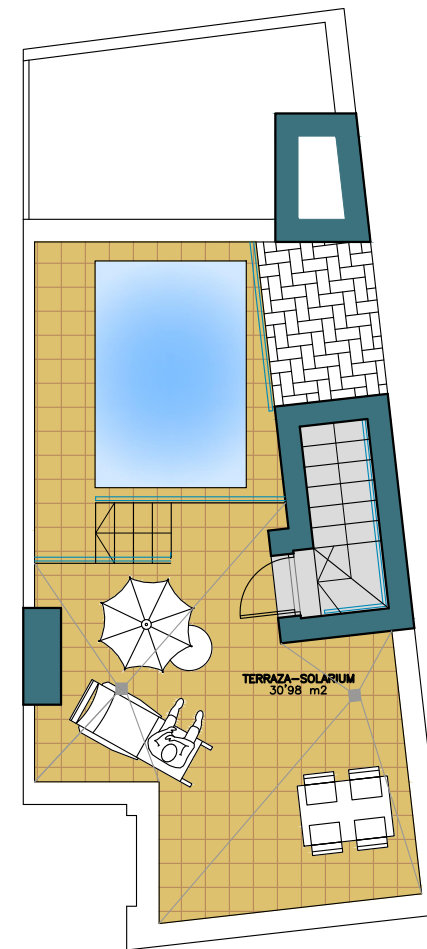
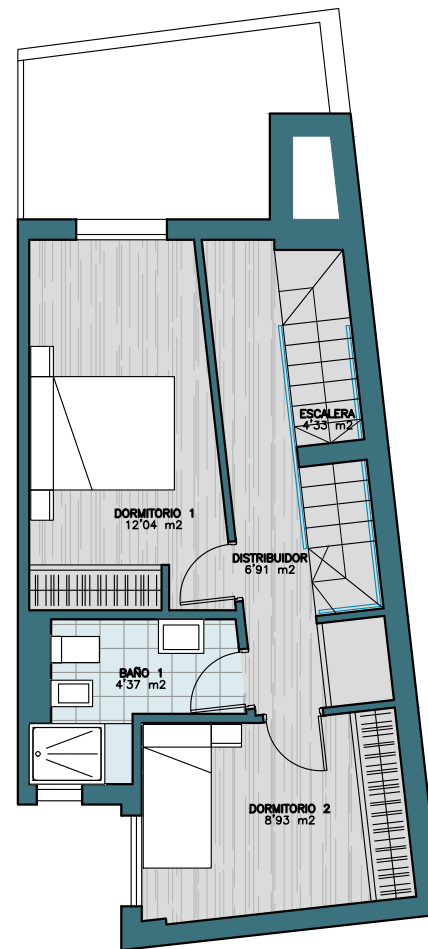
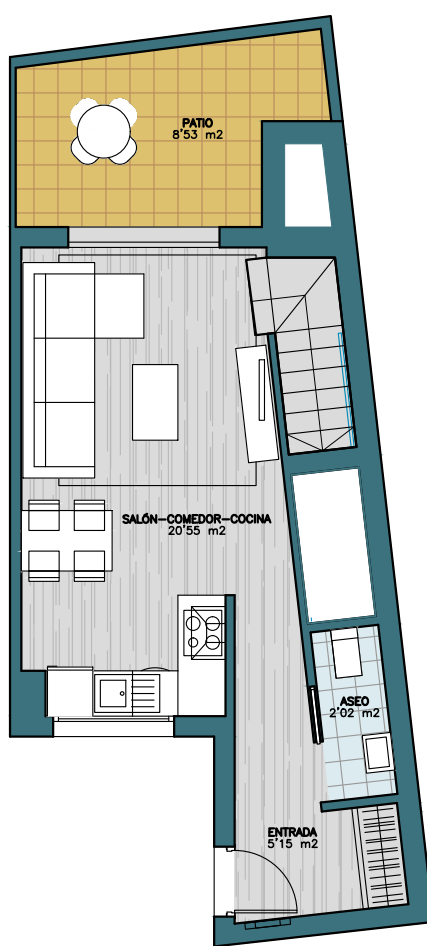
75,49 m²

Versión 2.0 - Fecha: 05/08/2022

Ubicación de tipo de vivienda en Parcelario



eslaca gráfica: 0 0.5 1 2 3 4 5



PROMUEVE:
LOS PATIOS DE DOÑA BLANCA S.C.A.

GESTIONA:
IMPULSA SUR
www.impulsasur.com

COMERCIALIZA:
AviumSur
ASESORES INMOBILIARIOS
www.aviumsur.com

ESTUDIO DE ARQUITECTURA:
ARIZAGRAU
arquitectura y urbanismo

DATE UN NUEVO AIRE

www.lospatiosdedonablanca.com

662 964 974

Advertencia legal: La información que se muestra a continuación ha sido elaborada a partir del Proyecto Básico del edificio y puede sufrir modificaciones por exigencias técnicas, justificándose en todo caso al Proyecto de Ejecución. Las superficies son aproximadas y la ubicación de aparatos sanitarios, instalaciones y mobiliario, en el caso de incluirse, no necesariamente conforma al plano. El contenido tiene carácter de datos orientativos y no debe ser utilizado para la toma de decisiones sin la asesoría de un profesional competente. No se garantiza la exactitud de los datos.