

# LOS PATIOS DE DOÑA BLANCA

PROMOCIÓN 21 VIVIENDAS, GARAJES Y TRASTEROS

Calle Albareda, nº 16, esq. calle Ángel Urzáiz, nº 8.  
El Puerto de Santa María. Cádiz

VIVIENDA Nº 17

## SUPERFICIE CONSTRUIDA

SOBRE RASANTE **91,43 m<sup>2</sup>**

## SUPERFICIE ÚTIL DE VIVIENDA

TOTAL SUPERFICIE ÚTIL VIVIENDA **65,18 m<sup>2</sup>**

## SUPERFICIE ESPARCIMIENTO

### PLANTA BAJA

Terraza cubierta (porche) -

Terraza descubierta (porche) -

Patio 8,86 m<sup>2</sup>

### PLANTA DE CUBIERTA

Terraza-Solarium 28,42 m<sup>2</sup>

TOTAL SUPERFICIE ESPARCIMIENTO **37,28 m<sup>2</sup>**

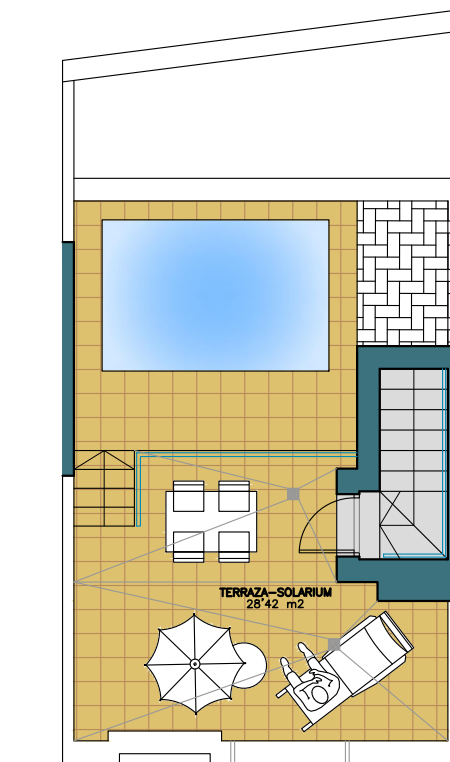
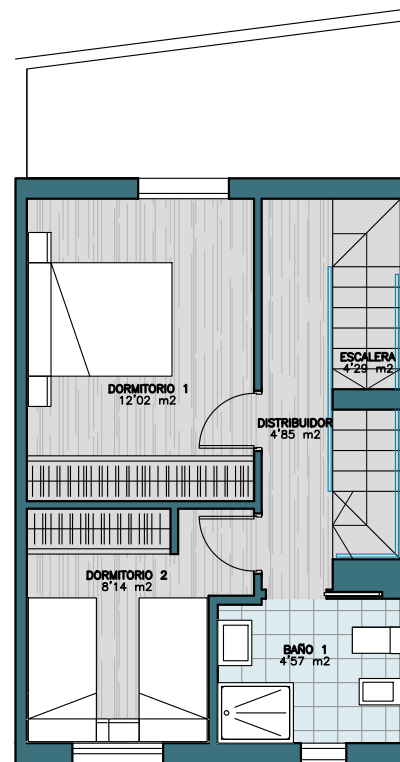
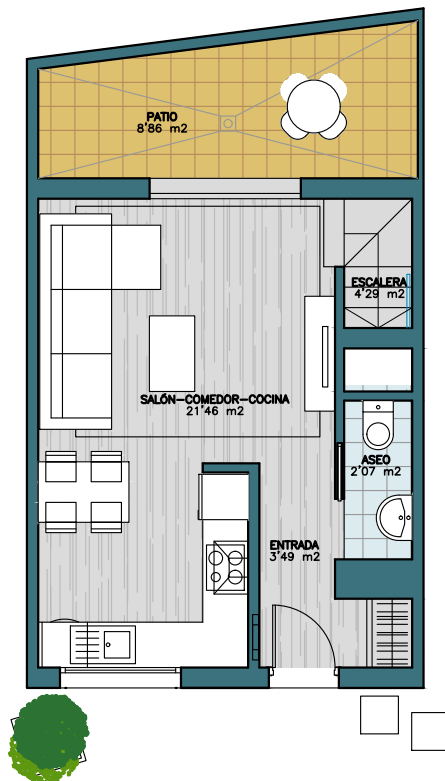
## SUPERFICIE CONSTRUIDA s/D J.A. 218/2005

**91,73 m<sup>2</sup>**

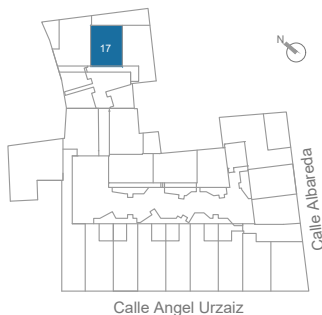
## SUPERFICIE ÚTIL DE VIVIENDA s/D J.A. 218/2005

**71,70 m<sup>2</sup>**

Versión 2.0 - Fecha: 05/08/2022



Ubicación de tipo de vivienda en Parcelario



PROMUEVE:  
**LOS PATIOS DE DOÑA BLANCA S.C.A.**

GESTIONA:  
**IMPULSA SUR**  
www.impulsasur.com

COMERCIALIZA:  
**AviumSur**  
ASESORES INMOBILIARIOS  
www.aviumsur.com

ESTUDIO DE ARQUITECTURA:  
**ARIZAGRAU**  
arquitectura y urbanismo

**DATE UN NUEVO AIRE**

[www.lospatiosdedonablanca.com](http://www.lospatiosdedonablanca.com)

**662 964 974**