

LOS PATIOS DE DOÑA BLANCA

PROMOCIÓN 21 VIVIENDAS, GARAJES Y TRASTEROS

Calle Albareda, nº 16, esq. calle Ángel Urzáiz, nº 8.
El Puerto de Santa María. Cádiz

VIVIENDA Nº 18

SUPERFICIE CONSTRUIDA

SOBRE RASANTE **115,98 m²**

SUPERFICIE ÚTIL DE VIVIENDA

TOTAL SUPERFICIE ÚTIL VIVIENDA **75,11 m²**

SUPERFICIE ESPARCIMIENTO

PLANTA BAJA

Terraza cubierta (porche) 4,34 m²

Terraza descubierta (porche) 11,24 m²

Patio 8,07 m²

PLANTA DE CUBIERTA

Terraza-Solarium 34,17 m²

TOTAL SUPERFICIE ESPARCIMIENTO 57,82 m²

SUPERFICIE CONSTRUIDA s/D J.A. 218/2005

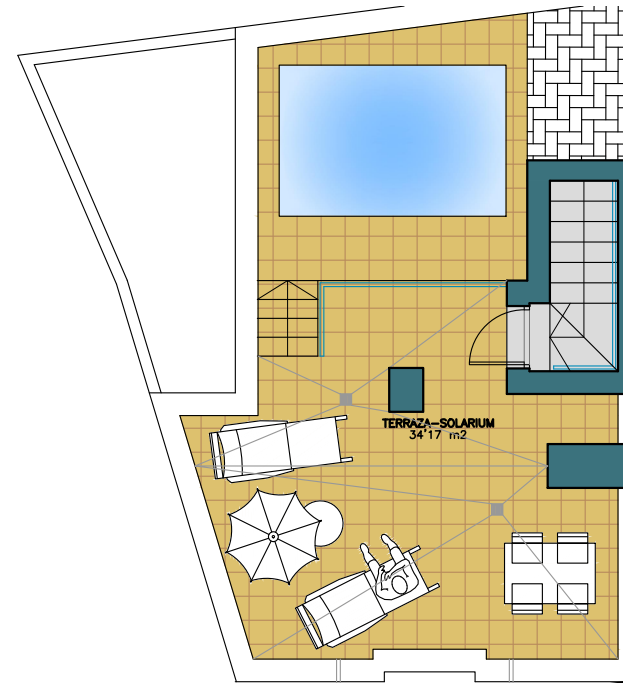
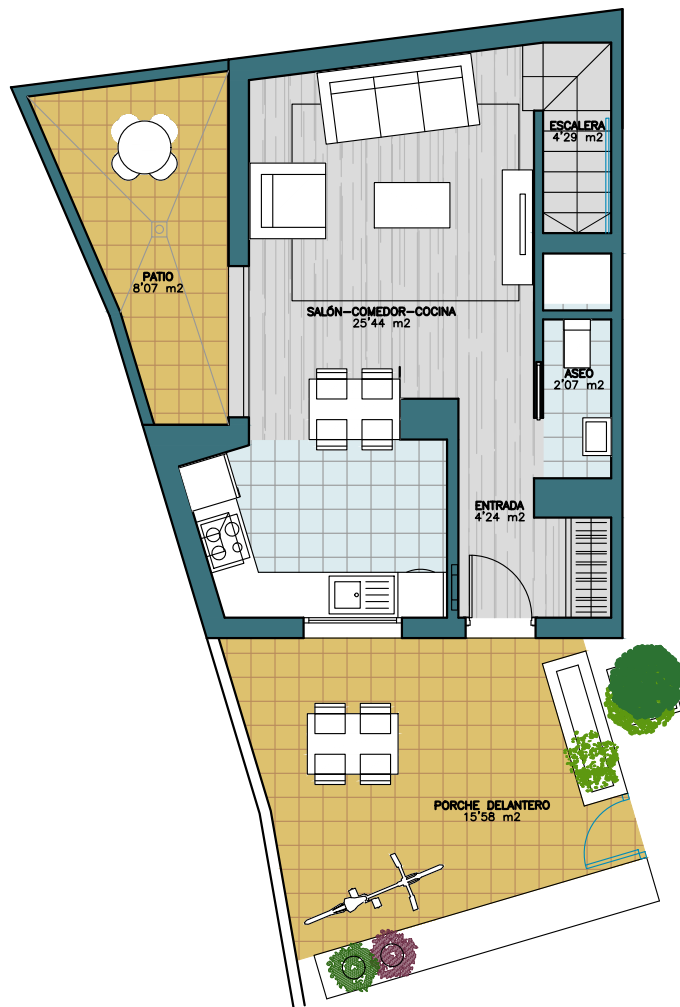
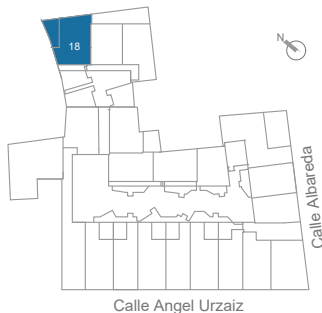
111,03 m²

SUPERFICIE ÚTIL DE VIVIENDA s/D J.A. 218/2005

82,62 m²

Versión 2.0 - Fecha: 05/08/2022

Ubicación de tipo de vivienda en Parcelario



PROMUEVE:
LOS PATIOS DE DOÑA BLANCA S.C.A.

GESTIONA:
IMPULSA SUR
www.impulsasur.com

COMERCIALIZA:
AviumSur
ASESORES INMOBILIARIOS
www.aviumsur.com

ESTUDIO DE ARQUITECTURA:
ARIZAGRAU
arquitectura y ambiente

DATE UN NUEVO AIRE

www.lospatiosdedonablanca.com

662 964 974

Advertencia legal: La información que se muestra a continuación ha sido elaborada a partir del Proyecto Básico del edificio y puede sufrir modificaciones por exigencias técnicas, justificándose en todo caso al Proyecto de Ejecución. Las superficies son aproximadas y la ubicación de aparatos sanitarios, instalaciones y mobiliario, en el caso de incluirse, no necesariamente conforme al plano. El contenido tiene carácter de información y no constituye oferta de venta, pudiendo ser modificado por razones técnicas, jurídicas o comerciales.