

LOS PATIOS DE DOÑA BLANCA

PROMOCIÓN 21 VIVIENDAS, GARAJES Y TRASTEROS

Calle Albarreda, n° 16, esq. calle Ángel Urzáiz, n° 8.
El Puerto de Santa María. Cádiz

VIVIENDA N° 21

SUPERFICIE CONSTRUIDA

SOBRE RASANTE **72,74 m²**

SUPERFICIE ÚTIL DE VIVIENDA

TOTAL SUPERFICIE ÚTIL VIVIENDA **52,78 m²**

SUPERFICIE ESPARCIMIENTO

PLANTA BAJA

Terraza cubierta (porche) -

Terraza descubierta (porche) -

Patio 8,01 m²

PLANTA DE CUBIERTA

Terraza-Solarium 59,46 m²

TOTAL SUPERFICIE ESPARCIMIENTO **67,47 m²**

SUPERFICIE CONSTRUIDA s/D J.A. 218/2005

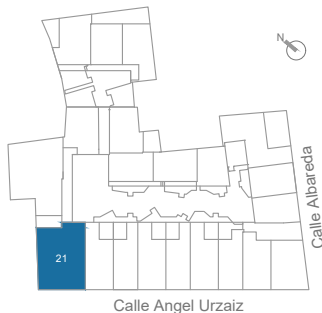
72,98 m²

SUPERFICIE ÚTIL DE VIVIENDA s/D J.A. 218/2005

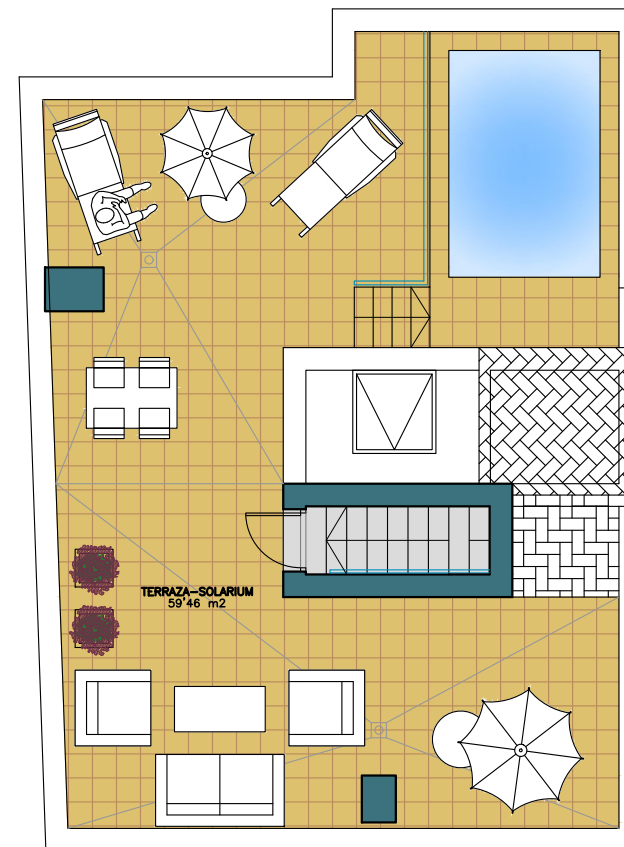
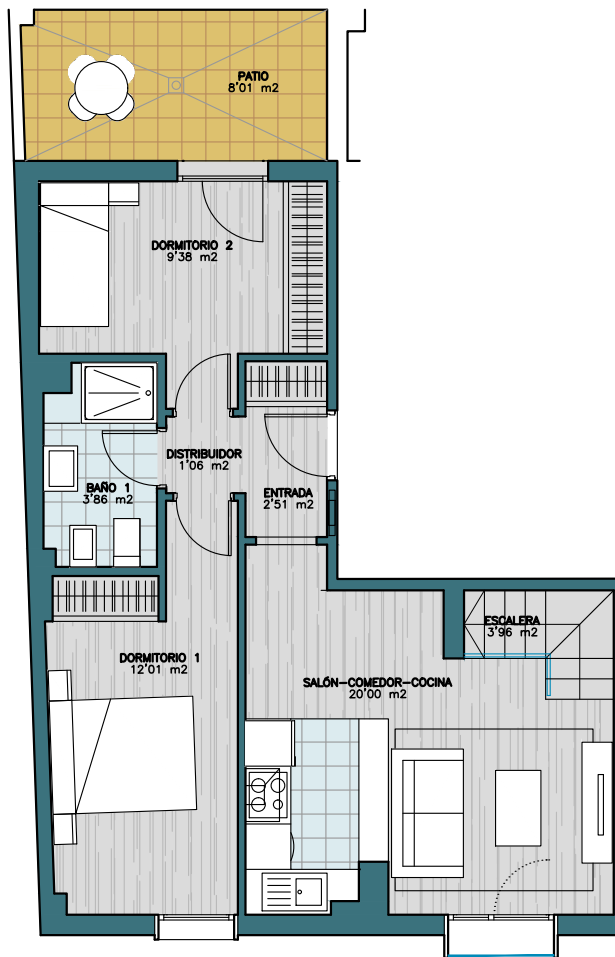
58,06 m²

Versión 2.0 - Fecha: 05/08/2022

Ubicación de tipo de vivienda en Parcelario



eslaca gráfica: 0 0.5 1 2 3 4 5



PROMUEVE:
LOS PATIOS DE DOÑA BLANCA S.C.A.

GESTIONA:
IMPULSA SUR
www.impulsasur.com

COMERCIALIZA:
AviumSur
ASESORES INMOBILIARIOS
www.aviumsur.com

ESTUDIO DE ARQUITECTURA:
ARIZAGRAU
ARQUITECTURA Y DISEÑO

DATE UN NUEVO AIRE

www.lospatiosdedonablanca.com

662 964 974